

Gesamtauswertung Probe 1

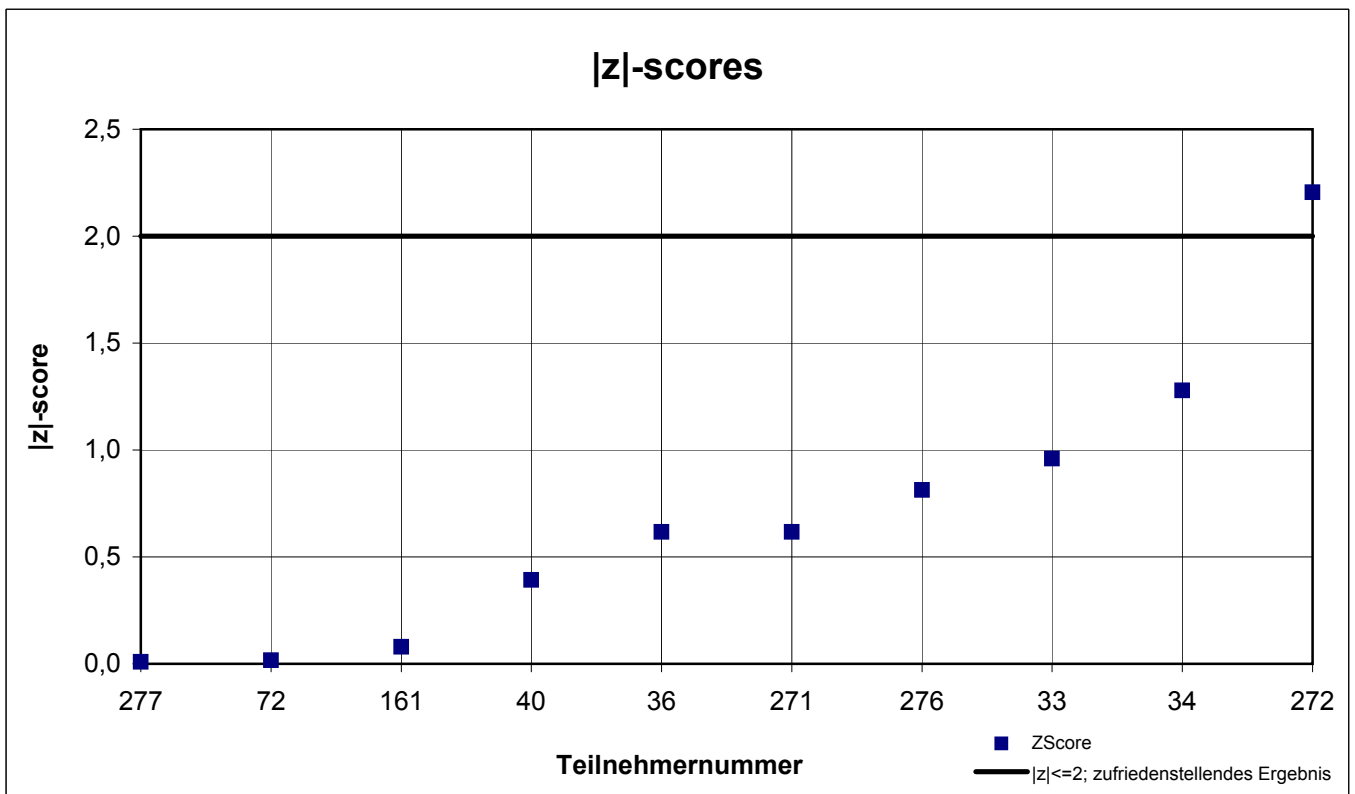
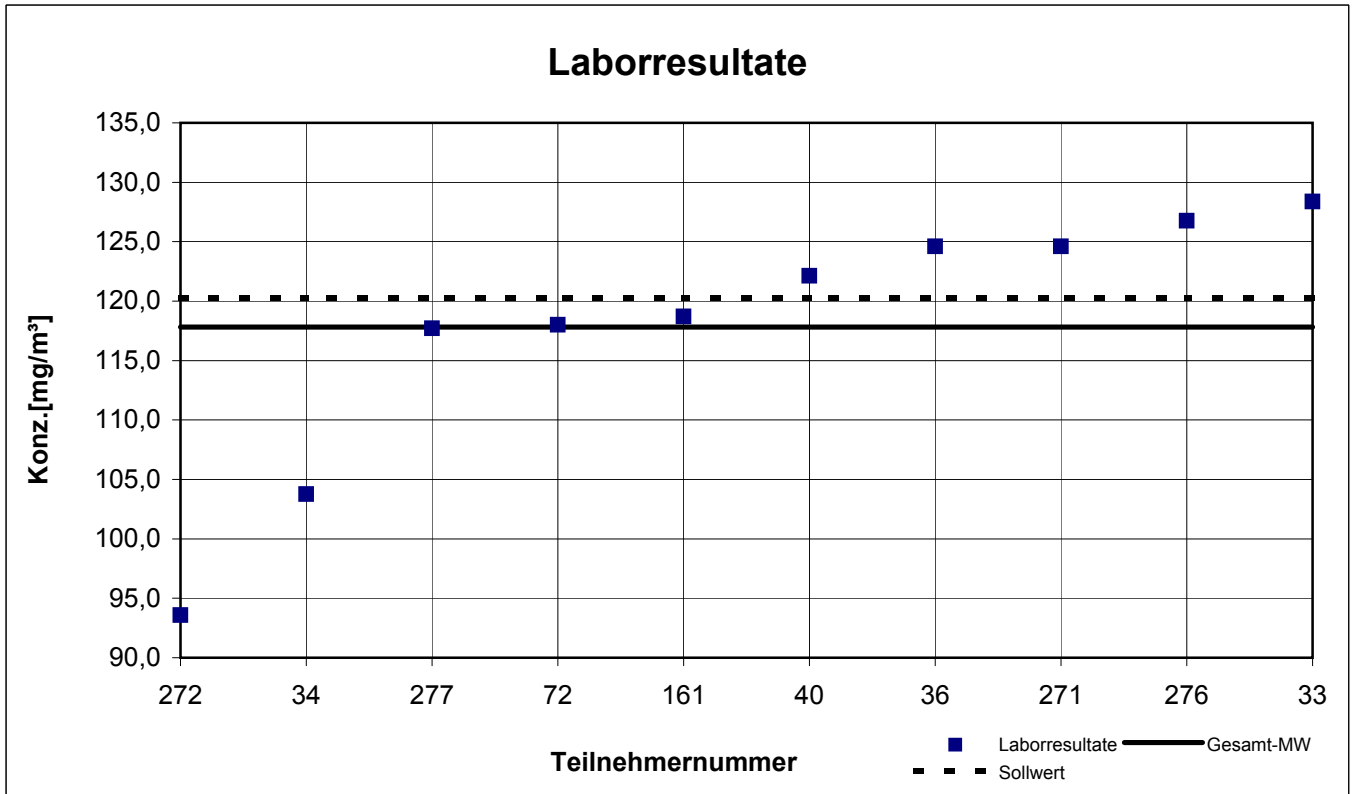
Teilnehmer- nummer	1-Butanol		2-Butanol		Cyclohexanol		Ethanol	
	Labor- resultat [mg/m ³]	z - score	Labor- resultat [mg/m ³]	z - score	Labor- resultat [mg/m ³]	z - score	Labor- resultat [mg/m ³]	z - score
33	128,4	1,0	81,43	1,0	77,87	0,4	122,5	1,9
34	103,8	1,3	65,27	1,9	70,00	1,4	80,40	2,2
36	124,6	0,6	79,90	0,8	k.A.	k.A.	111,8	0,8
40	122,1	0,4	76,90	0,2	80,50	1,0	109,8	0,6
72	118,0	0,0	77,50	0,3	79,00	0,6	121,5	1,8
161	118,7	0,1	72,00	0,7	54,80	4,9	110,8	0,7
271	124,6	0,6	81,50	1,0	76,60	0,1	95,80	0,7
272	93,58	2,2	68,18	1,3	69,54	1,5	93,94	0,9
276	126,8	0,8	79,47	0,7	80,93	1,1	90,70	1,2
277	117,7	0,0	74,75	0,2	75,35	0,2	94,19	0,9

Die mit gekennzeichneten Felder sind Ausreißer!

	1-Butanol	2-Butanol	Cyclo- hexanol	Ethanol
Gesamtmittelwert c_k [mg / m ³]	117,8	75,69	76,22	103,1
Standardabweichung S_k [mg/m ³]	10,995	5,608	4,396	14,058
rel. Standardabweichung [%]	9,33	7,41	5,77	13,63
Mittelwert Kontrollproben (Sollwert)	120,3	78,20	76,80	110,9

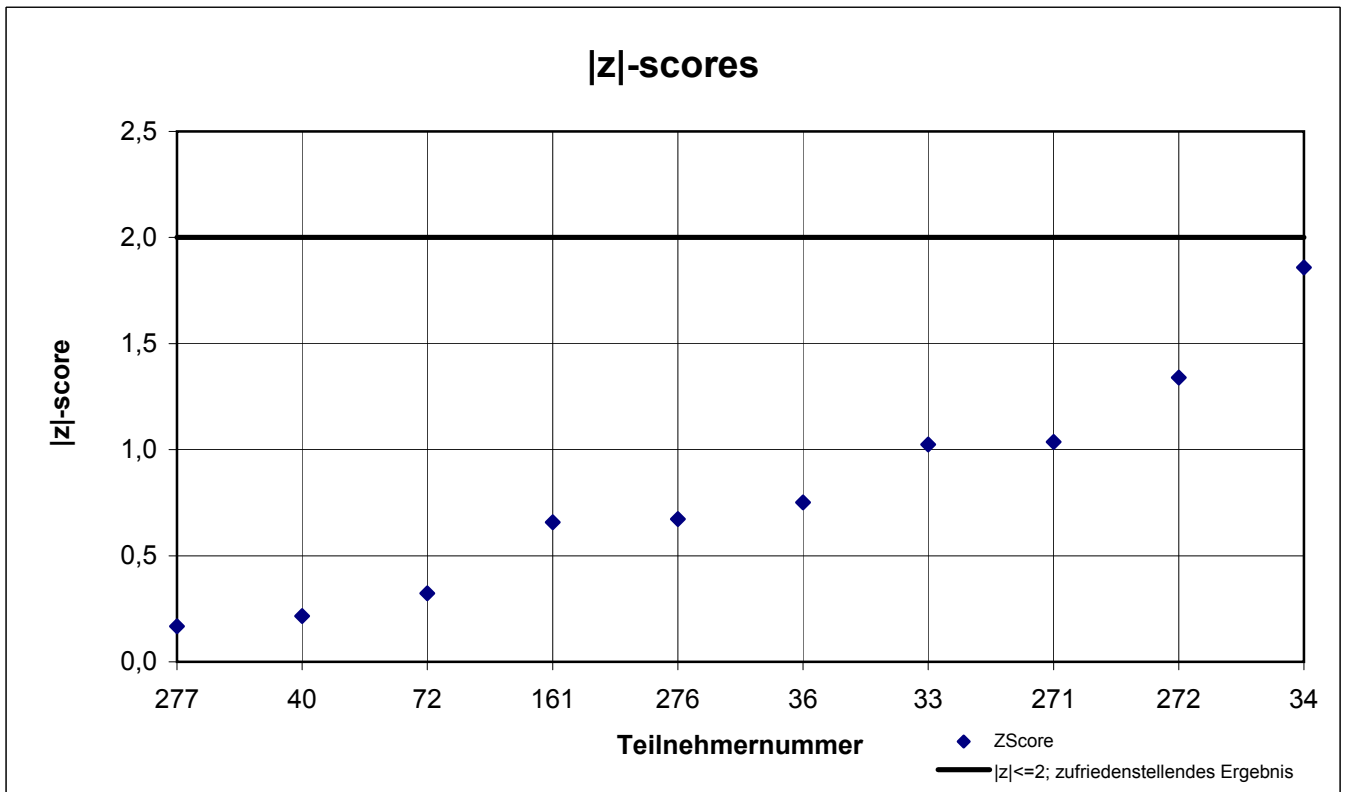
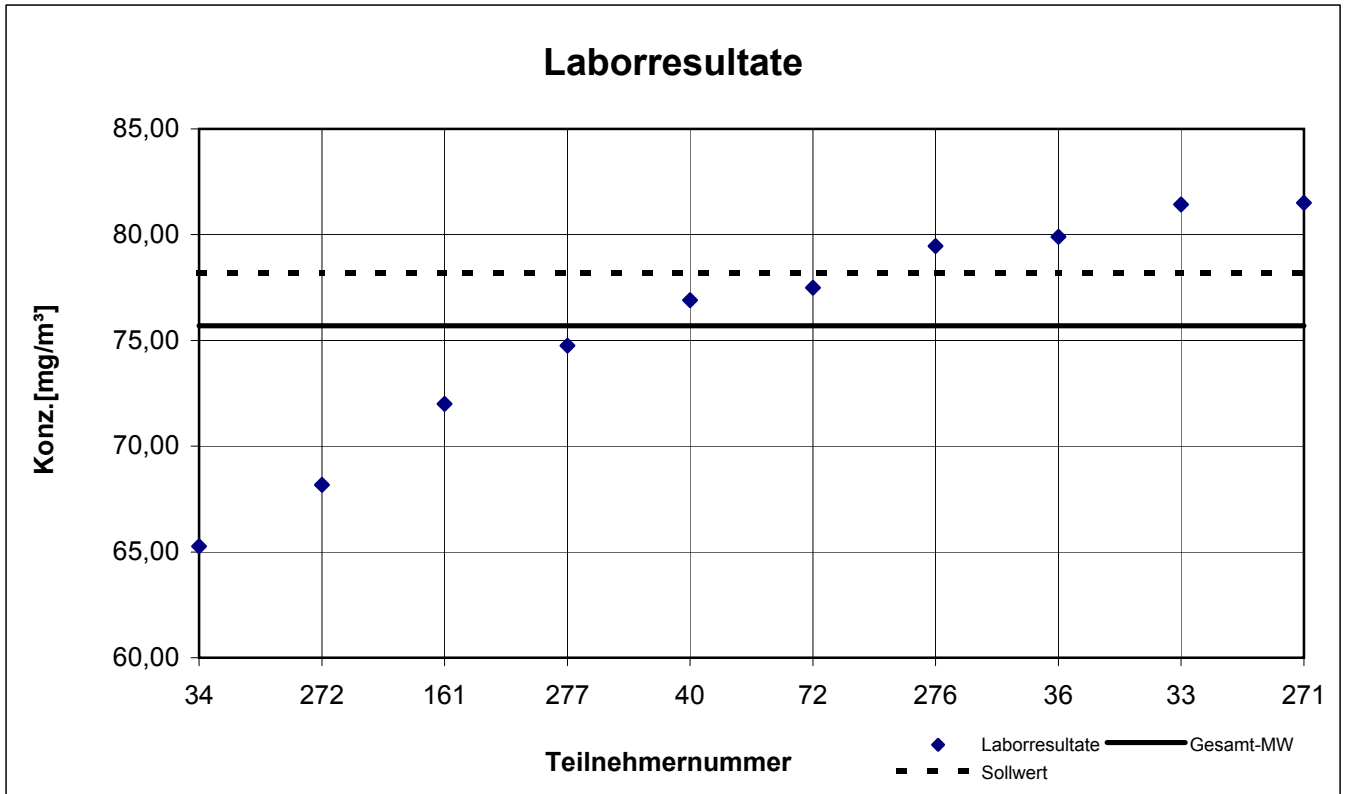
Probe 1

1-Butanol



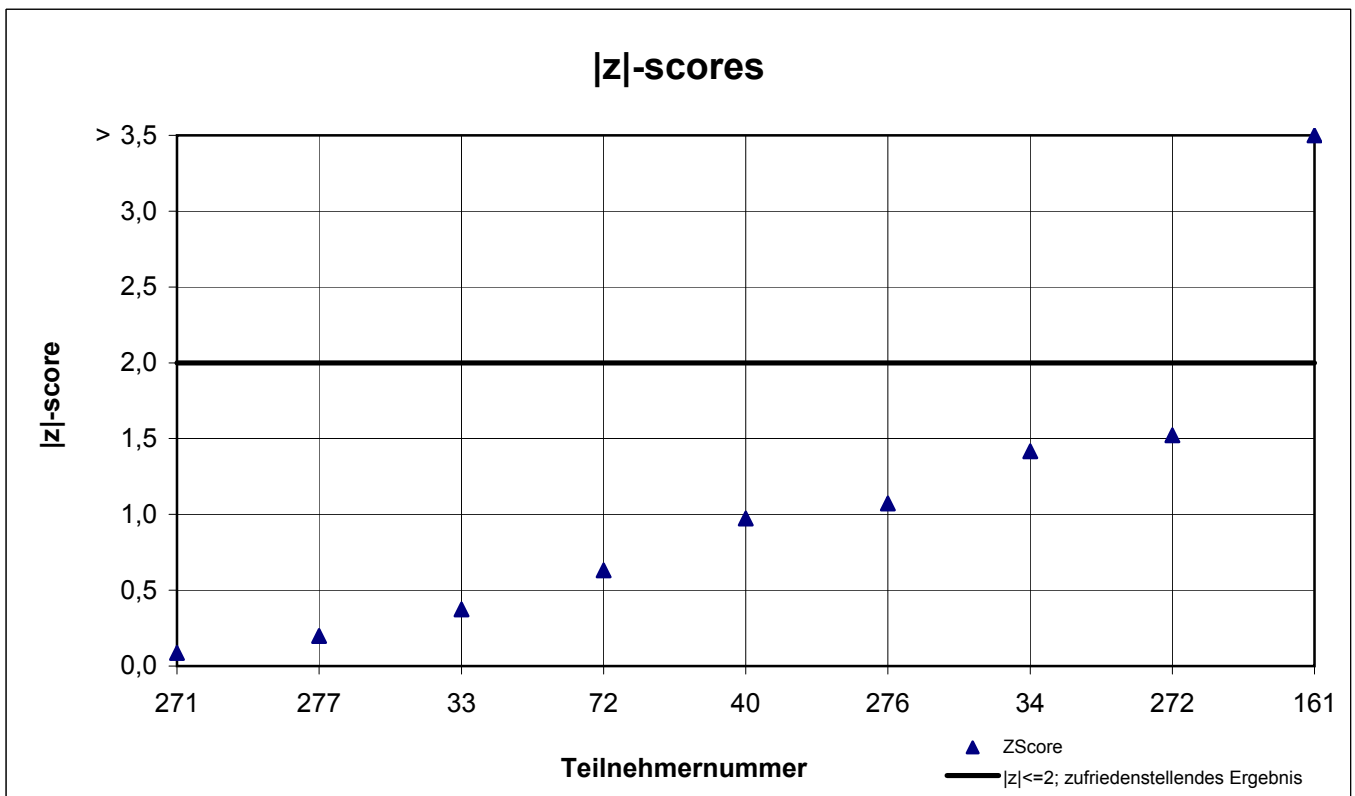
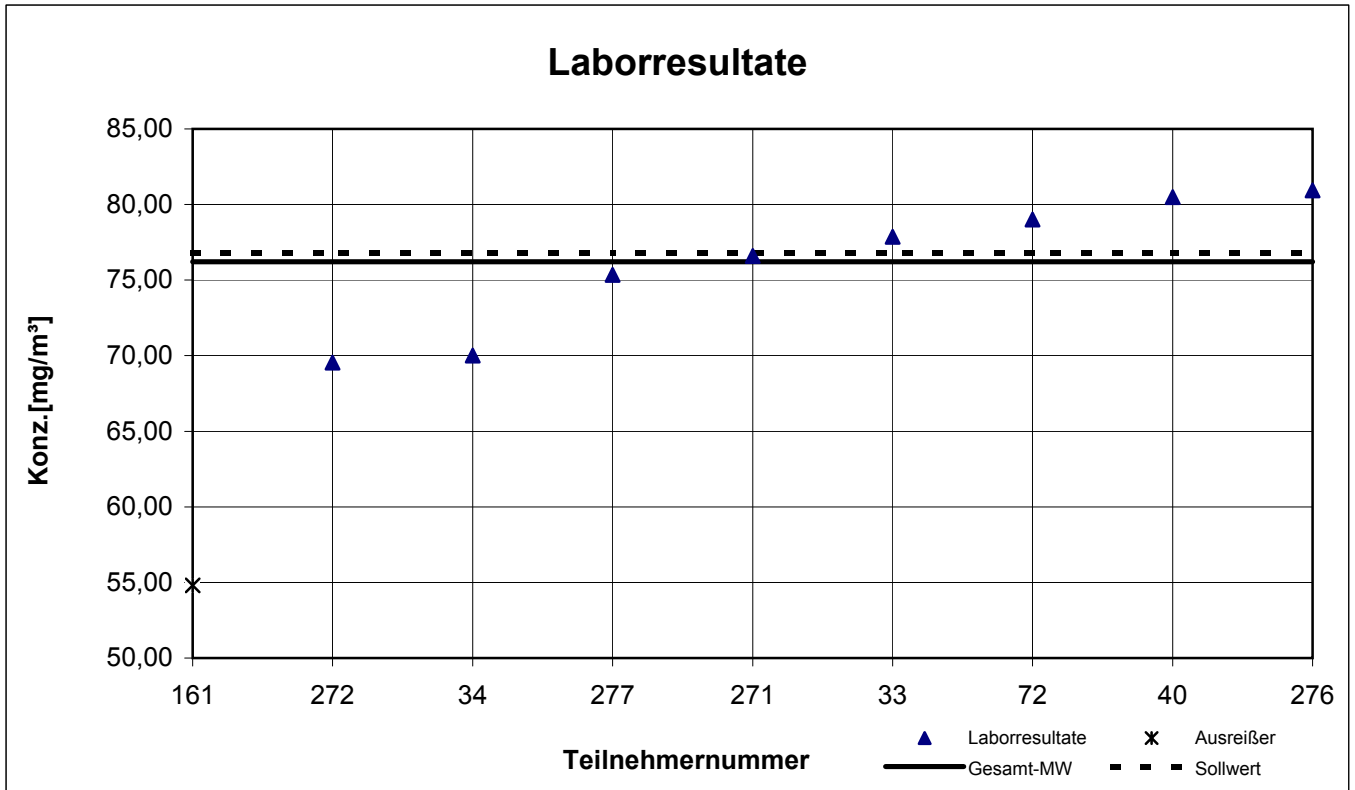
Probe 1

2-Butanol



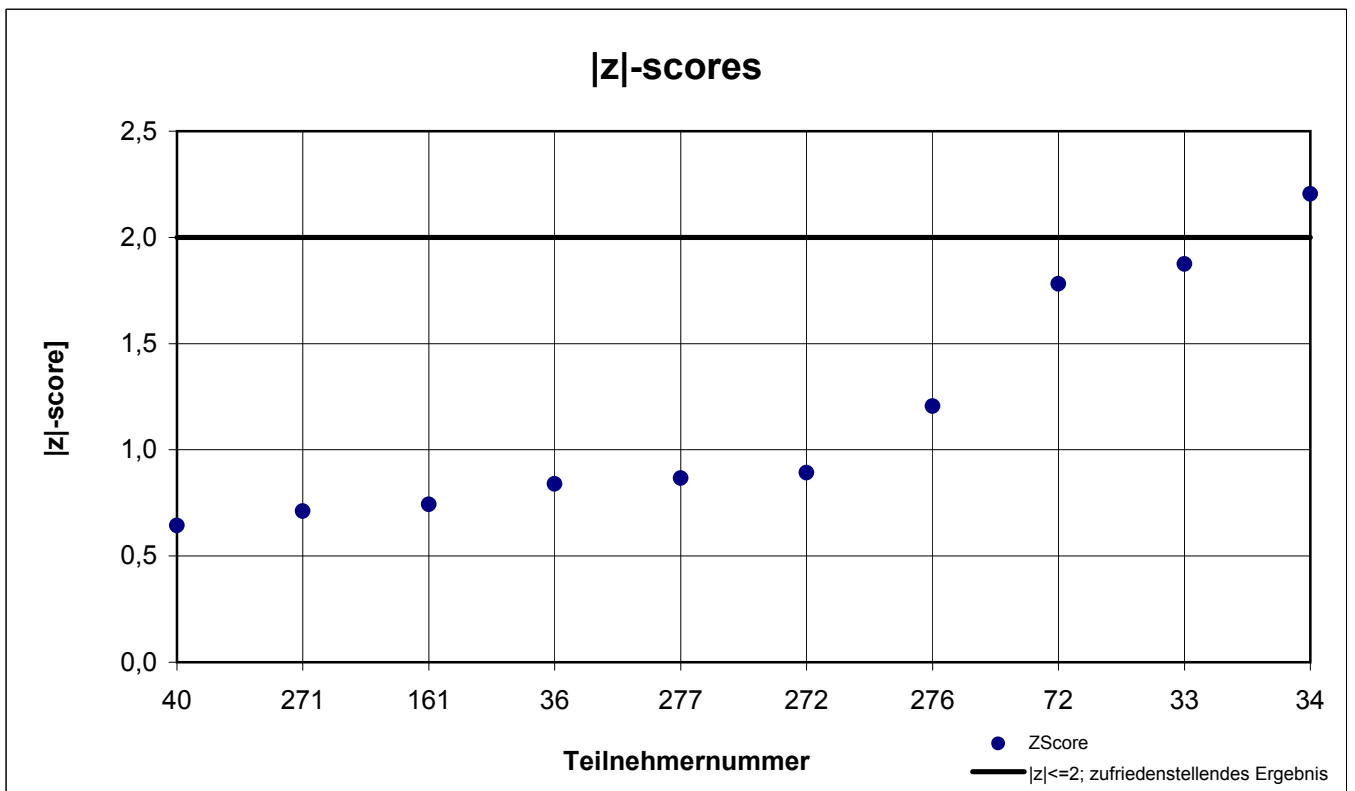
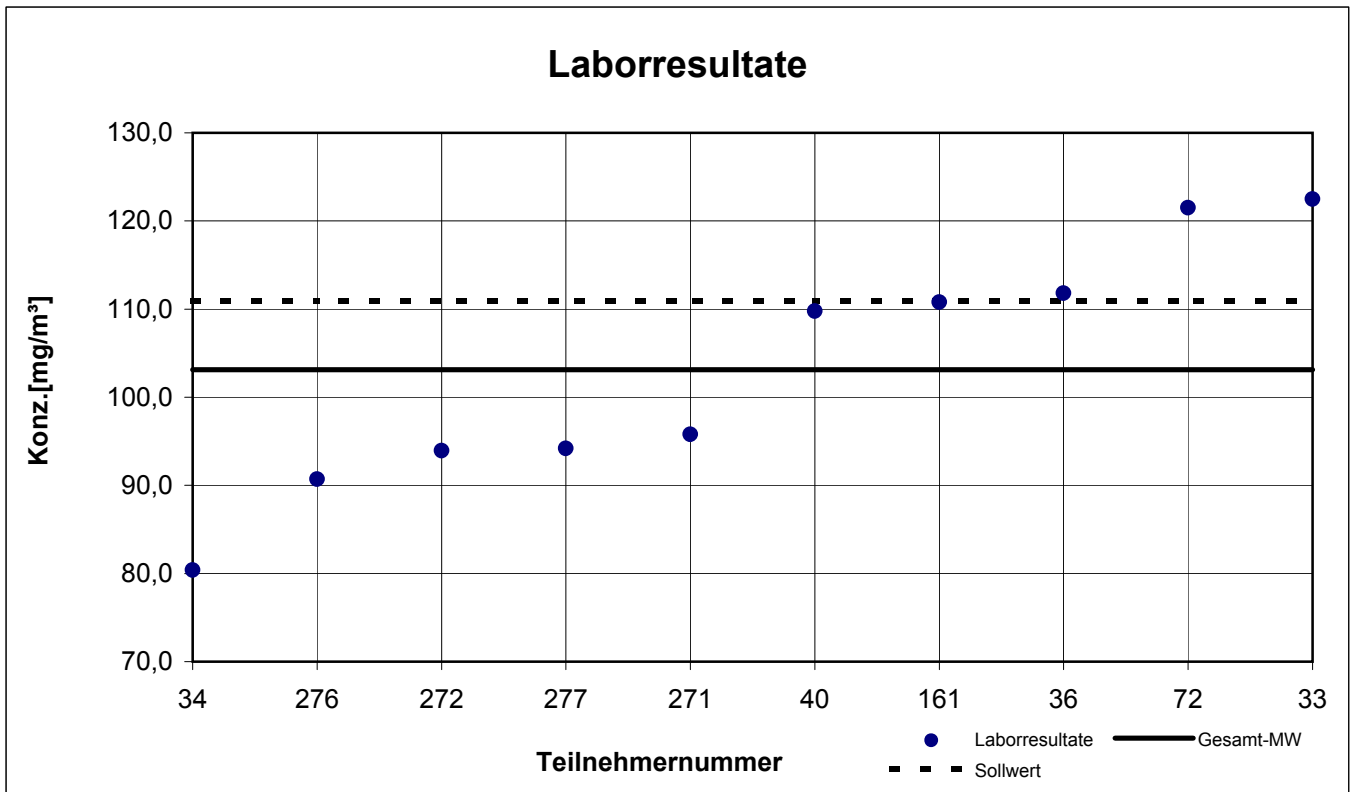
Probe 1

Cyclohexanol



Probe 1

Ethanol



Gesamtauswertung Probe 2

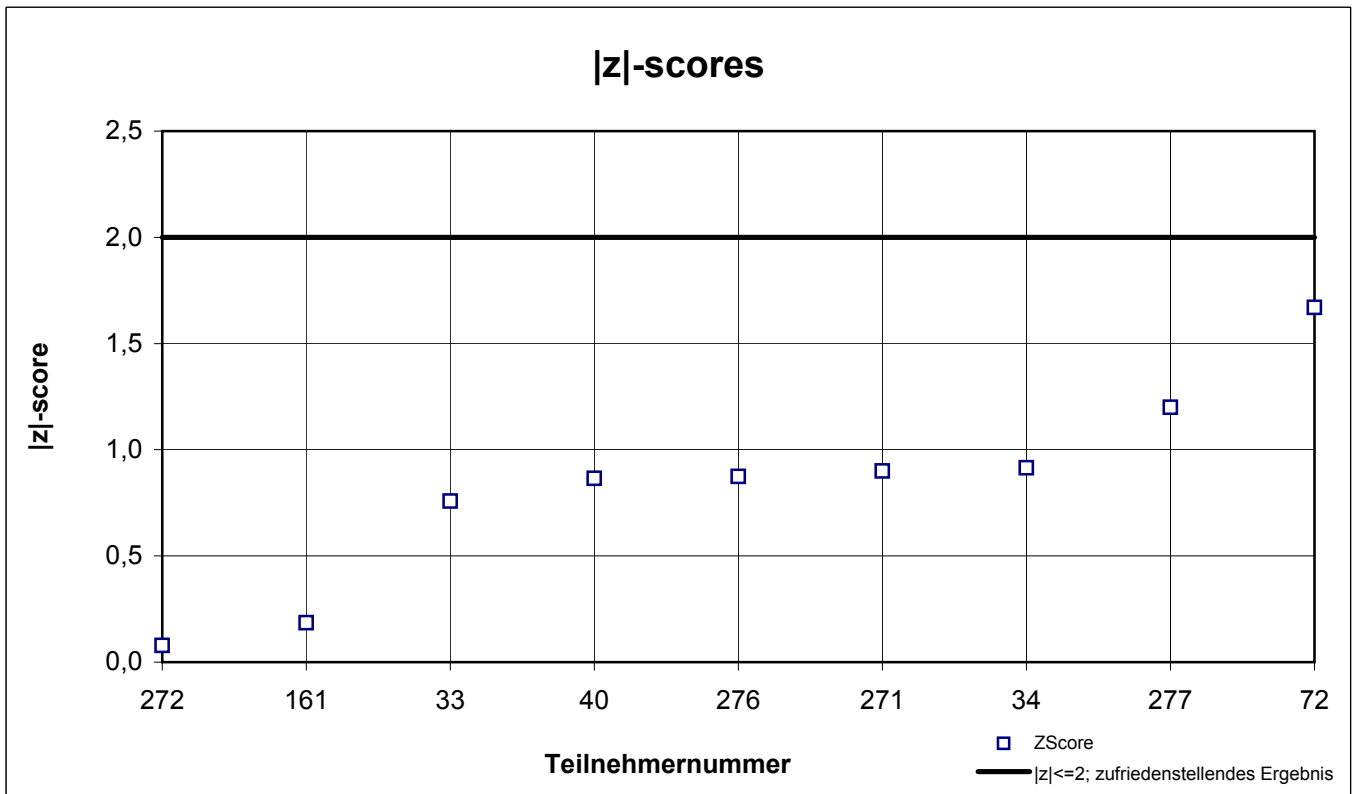
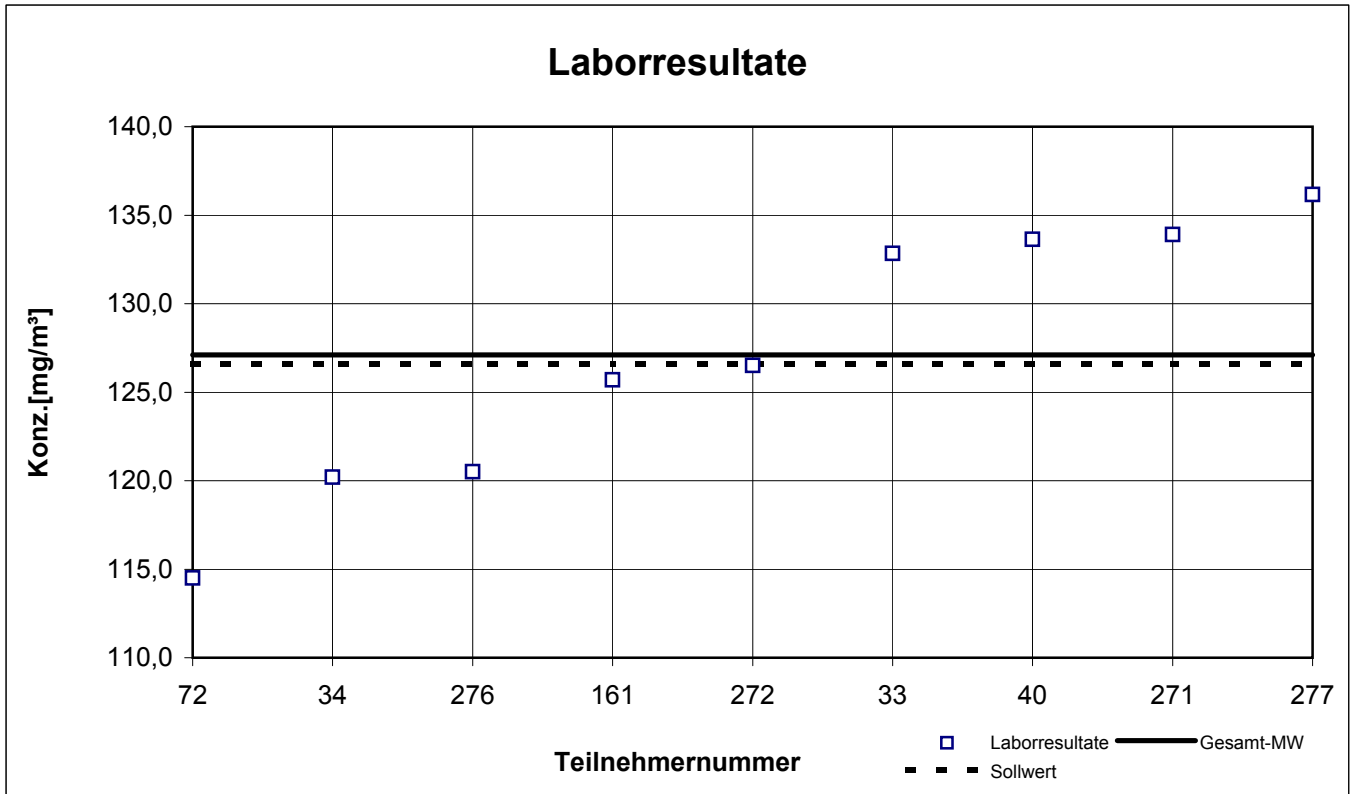
Teilnehmer- nummer	Methylcyclohexan		n-Heptan		n-Hexan		p-Xylol		Tetrahydrofuran	
	Labor- resultat [mg/m ³]	z - score	Labor- resultat [mg/m ³]	z - score	Labor- resultat [mg/m ³]	z - score	Labor- resultat [mg/m ³]	z - score	Labor- resultat [mg/m ³]	z - score
33	132,8	0,8	150,9	0,2	143,6	0,8	92,30	0,5	111,6	0,4
34	120,2	0,9	133,8	1,4	83,00	19,0	89,40	0,1	53,90	5,0
36	k.A.	k.A.	k.A.	k.A.	146,6	0,1	89,70	0,0	107,6	0,0
40	133,6	0,9	155,6	0,7	149,0	0,9	91,27	0,3	126,2	1,8
72	114,5	1,7	129,0	1,9	127,5	5,6	78,50	2,1	99,80	0,7
161	125,7	0,2	154,6	0,6	144,2	0,6	83,00	1,3	102,8	0,4
271	133,9	0,9	155,6	0,7	144,8	0,4	95,40	1,0	105,6	0,1
272	126,5	0,1	152,1	0,4	149,0	0,9	93,00	0,6	85,03	2,1
276	120,5	0,9	147,1	0,1	141,1	1,5	89,20	0,1	104,6	0,2
277	136,2	1,2	156,9	0,8	150,9	1,4	95,96	1,1	121,4	1,3

Die mit gekennzeichneten Felder sind Ausreißer!

	Methyl- cyclohexan	n-Heptan	n-Hexan	p-Xylol	Tetra- hydrofuran
Gesamtmittelwert c_k [mg / m ³]	127,1	148,4	146,2	89,77	107,2
Standardabweichung S_k [mg/m ³]	7,551	10,160	3,322	5,399	12,019
rel. Standardabweichung [%]	5,94	6,85	2,27	6,01	11,22
Mittelwert Kontrollproben (Sollwert)	126,6	145,9	142,9	83,20	112,3

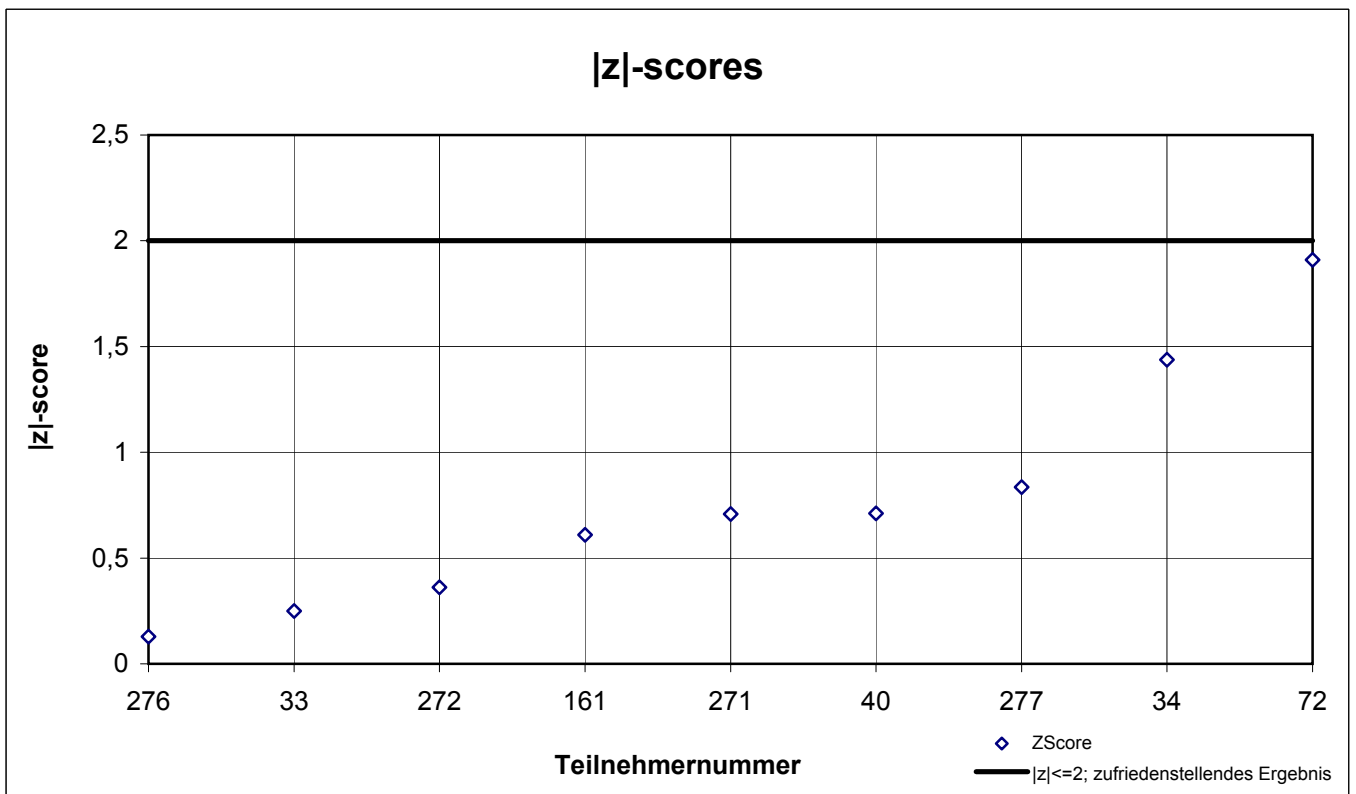
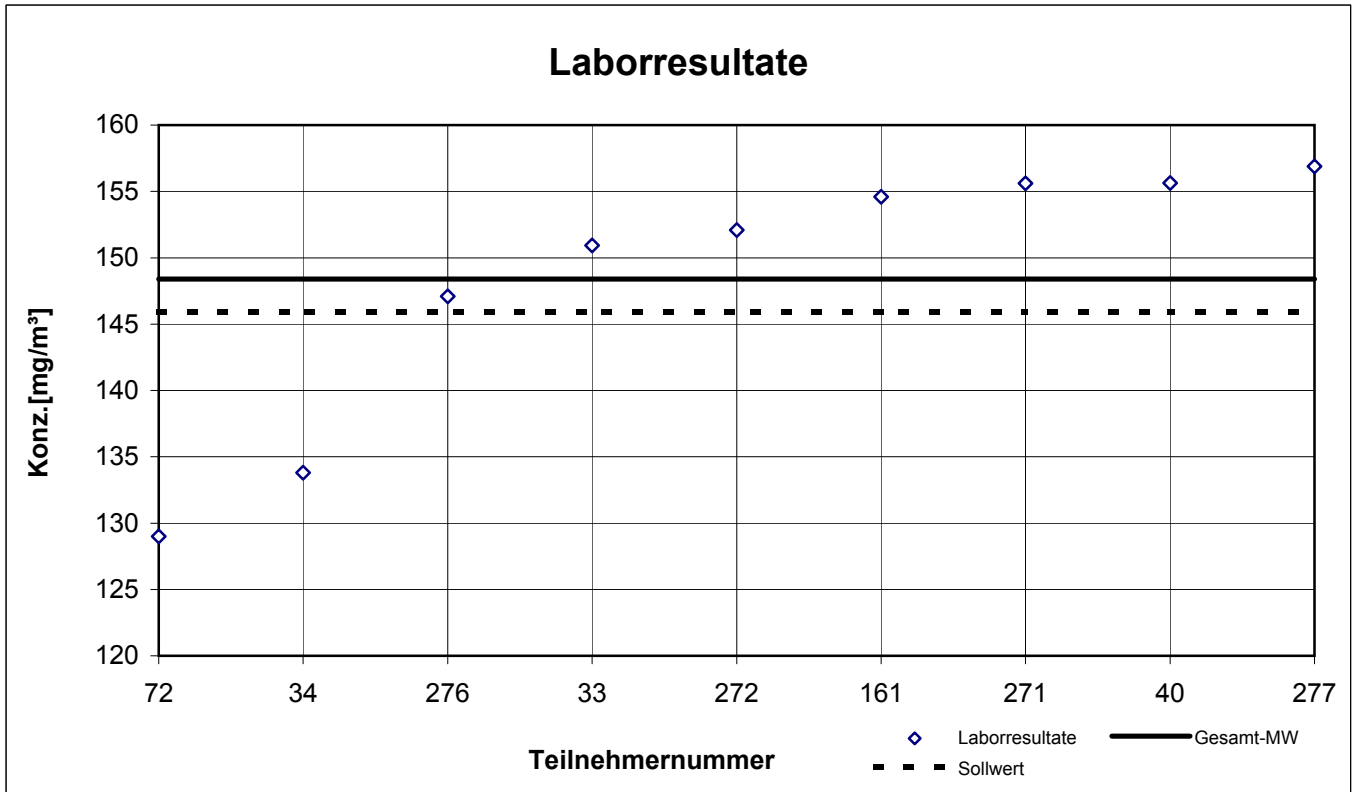
Probe 2

Methylcyclohexan



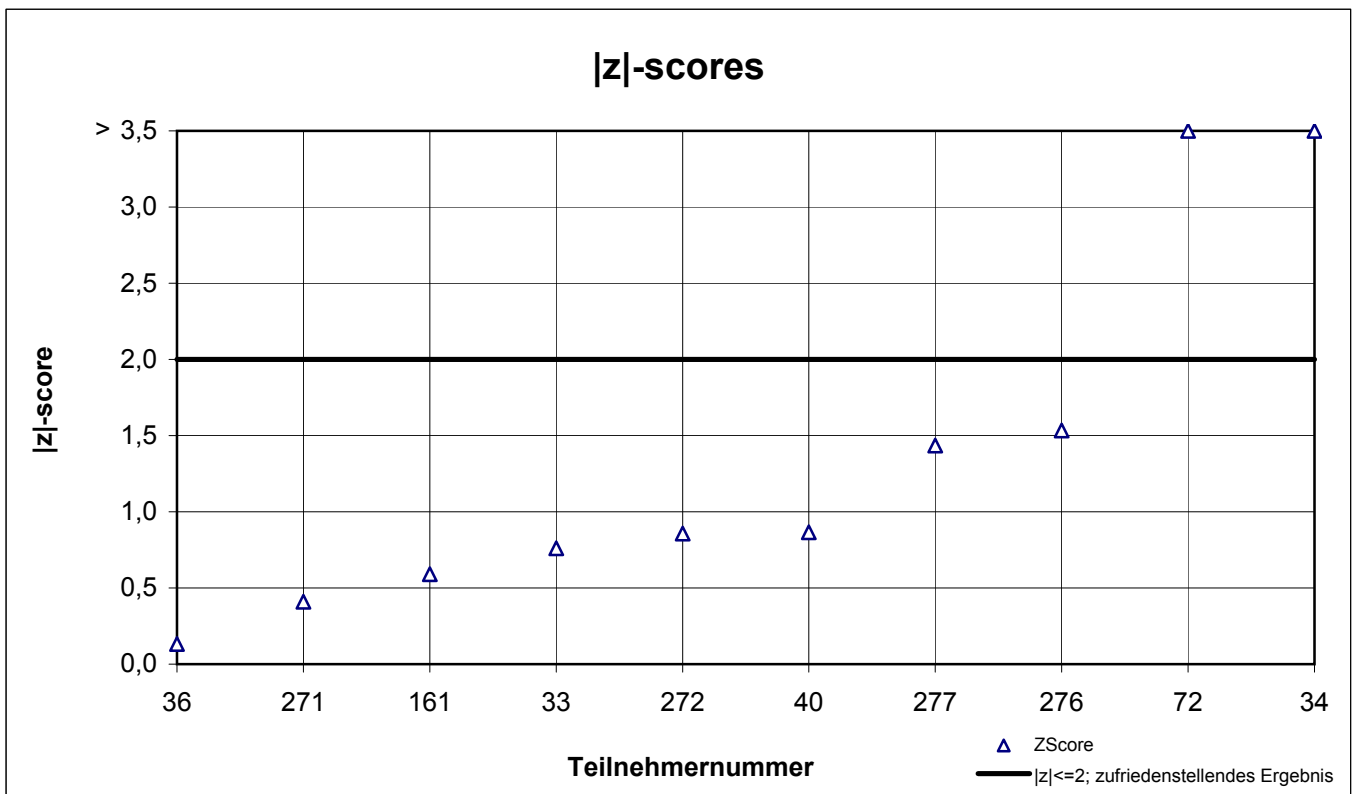
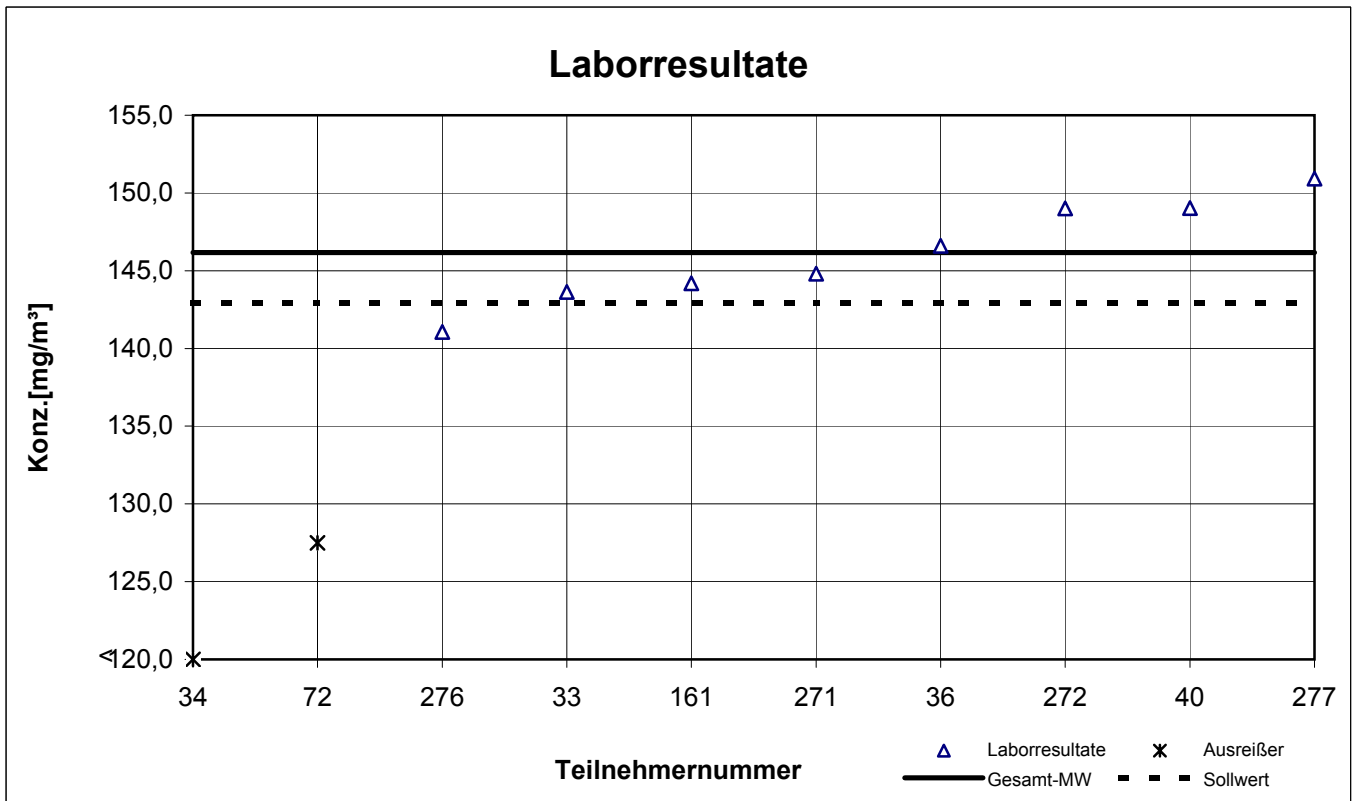
Probe 2

n-Heptan



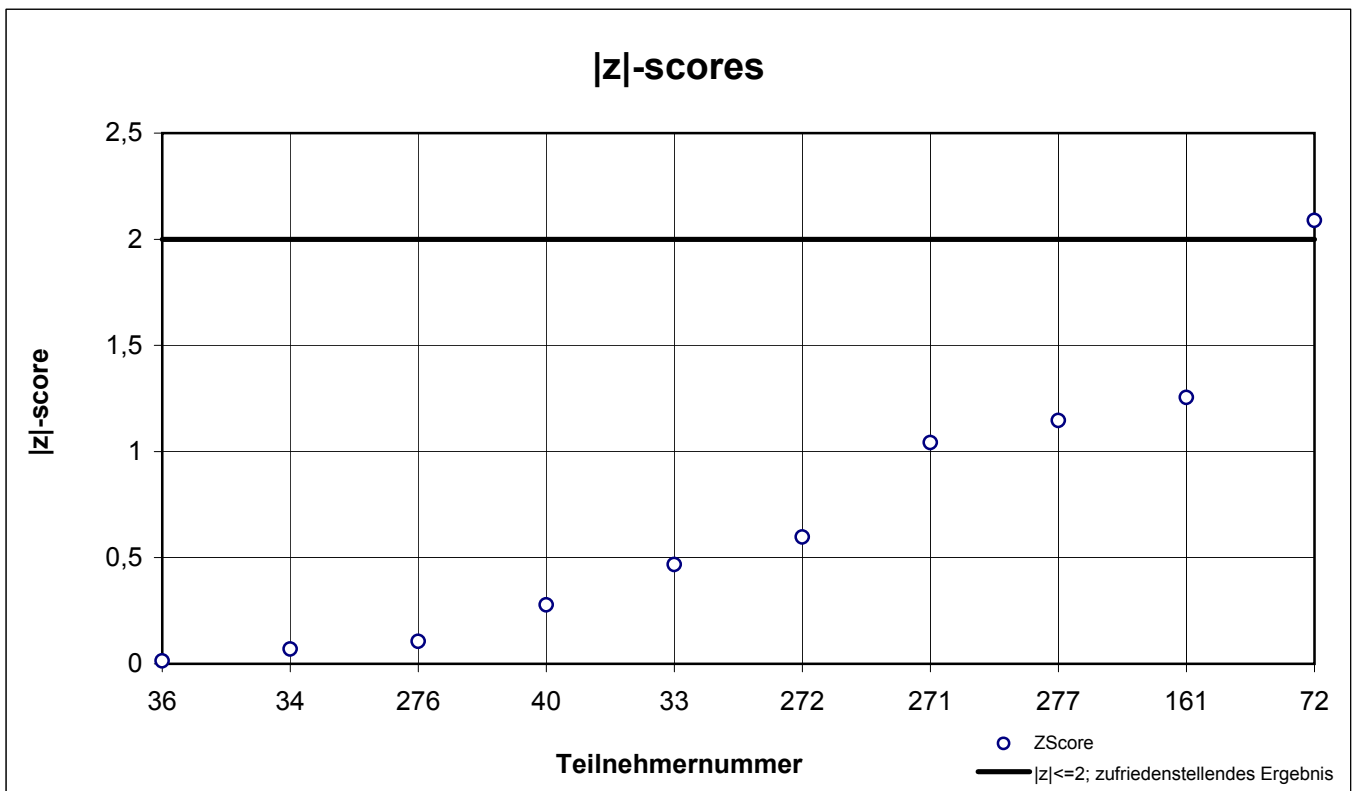
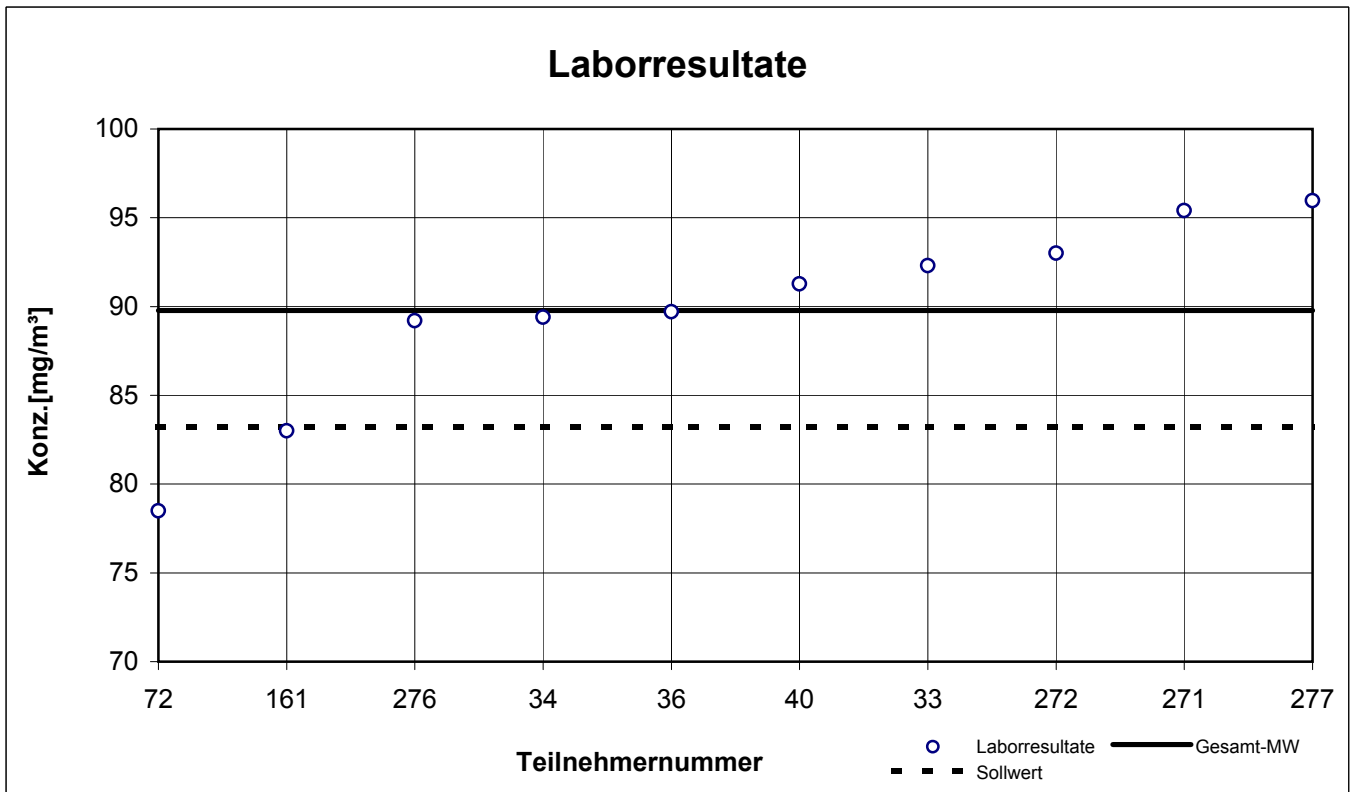
Probe 2

n-Hexan



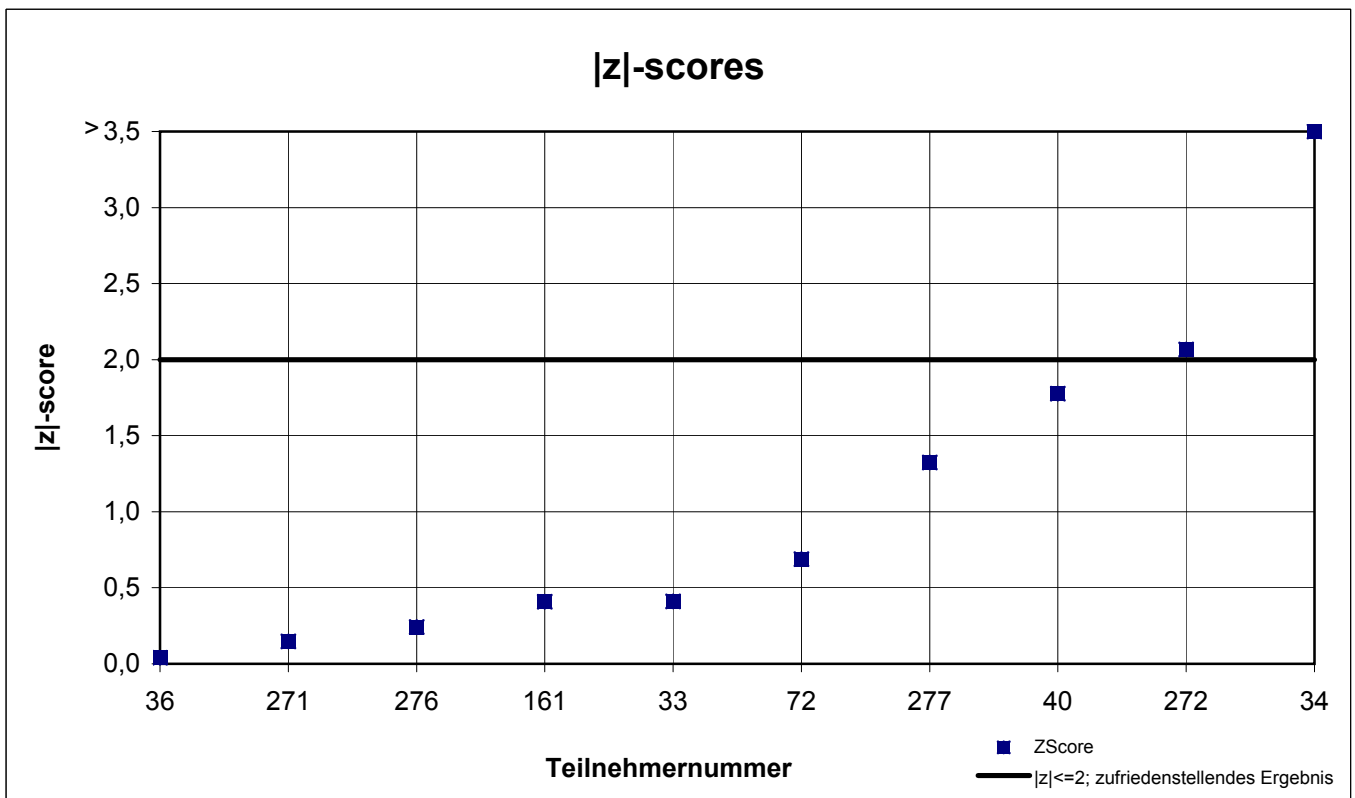
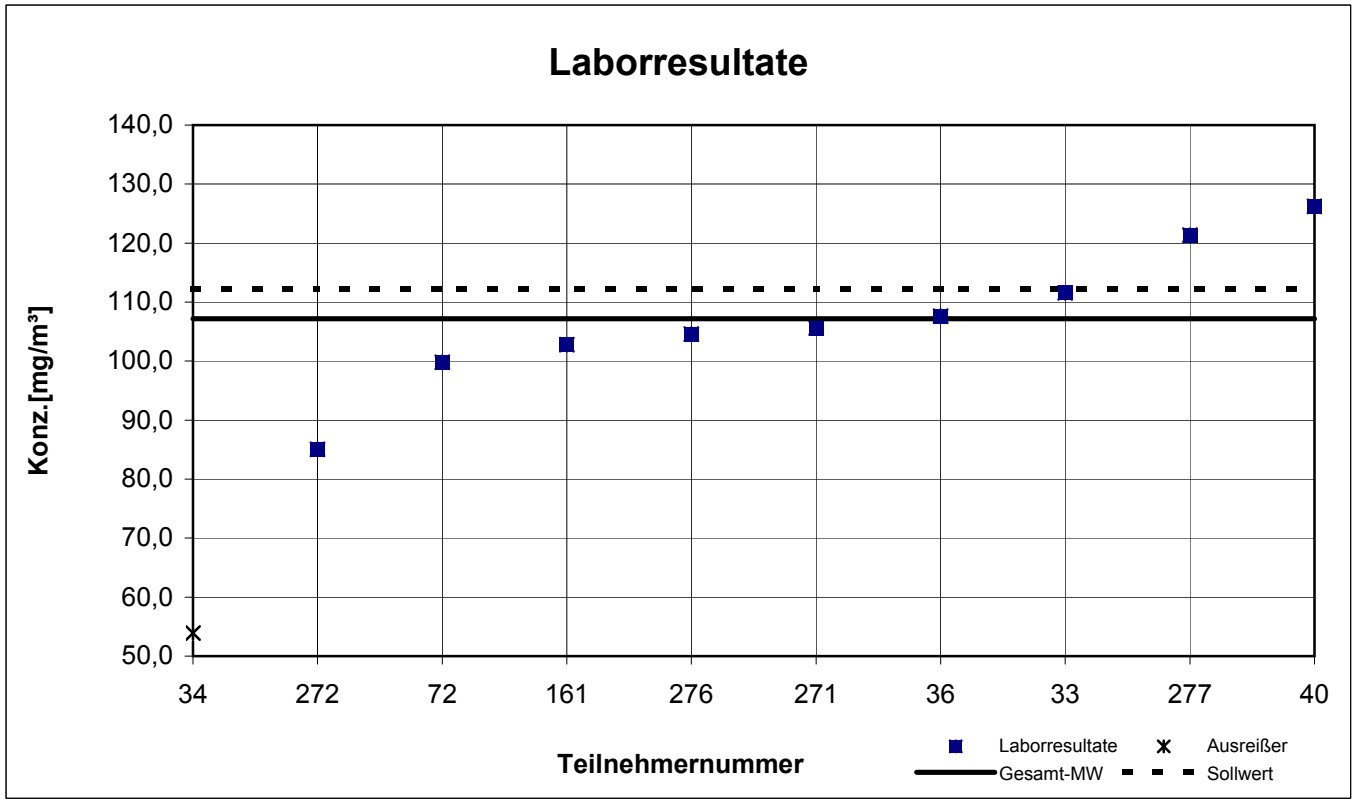
Probe 2

p-Xylol



Probe 2

Tetrahydrofuran



Gesamtauswertung Probe 3

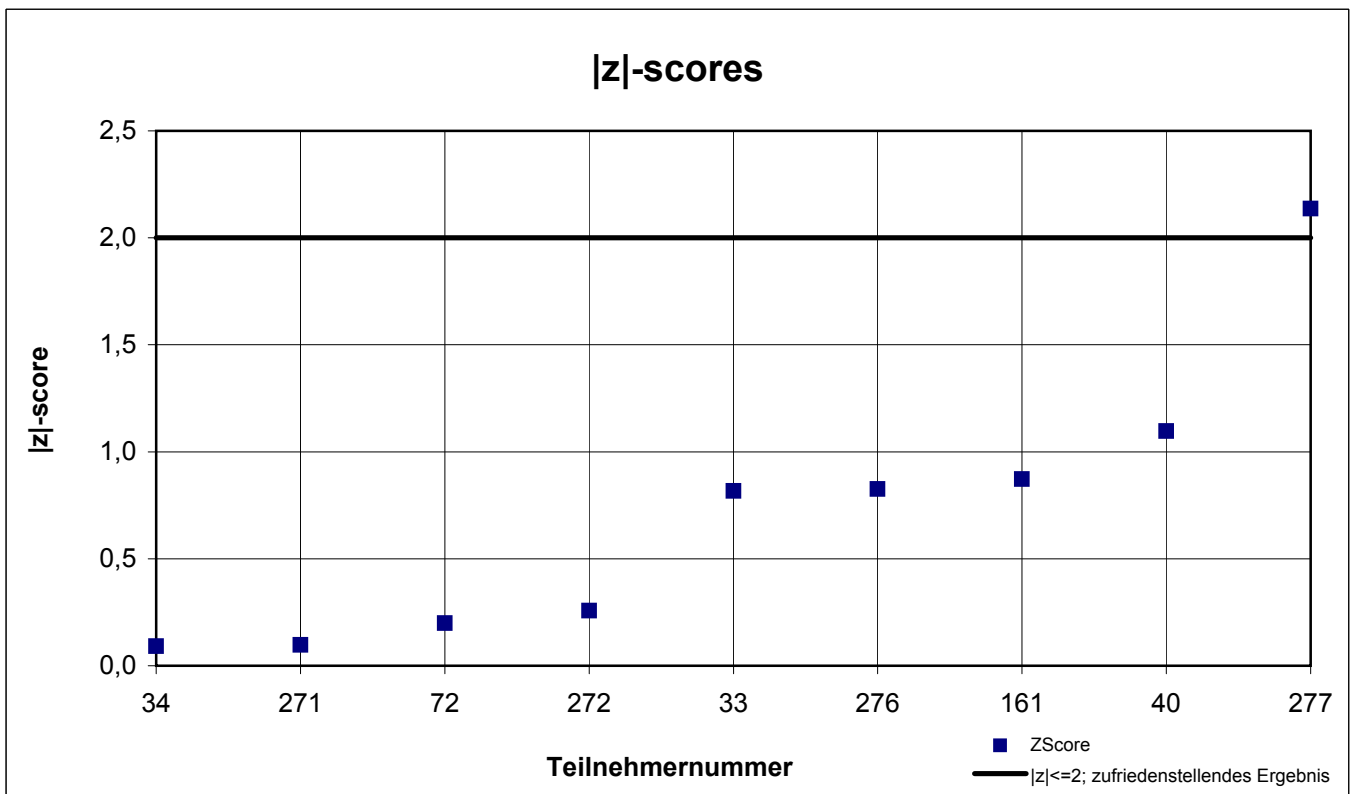
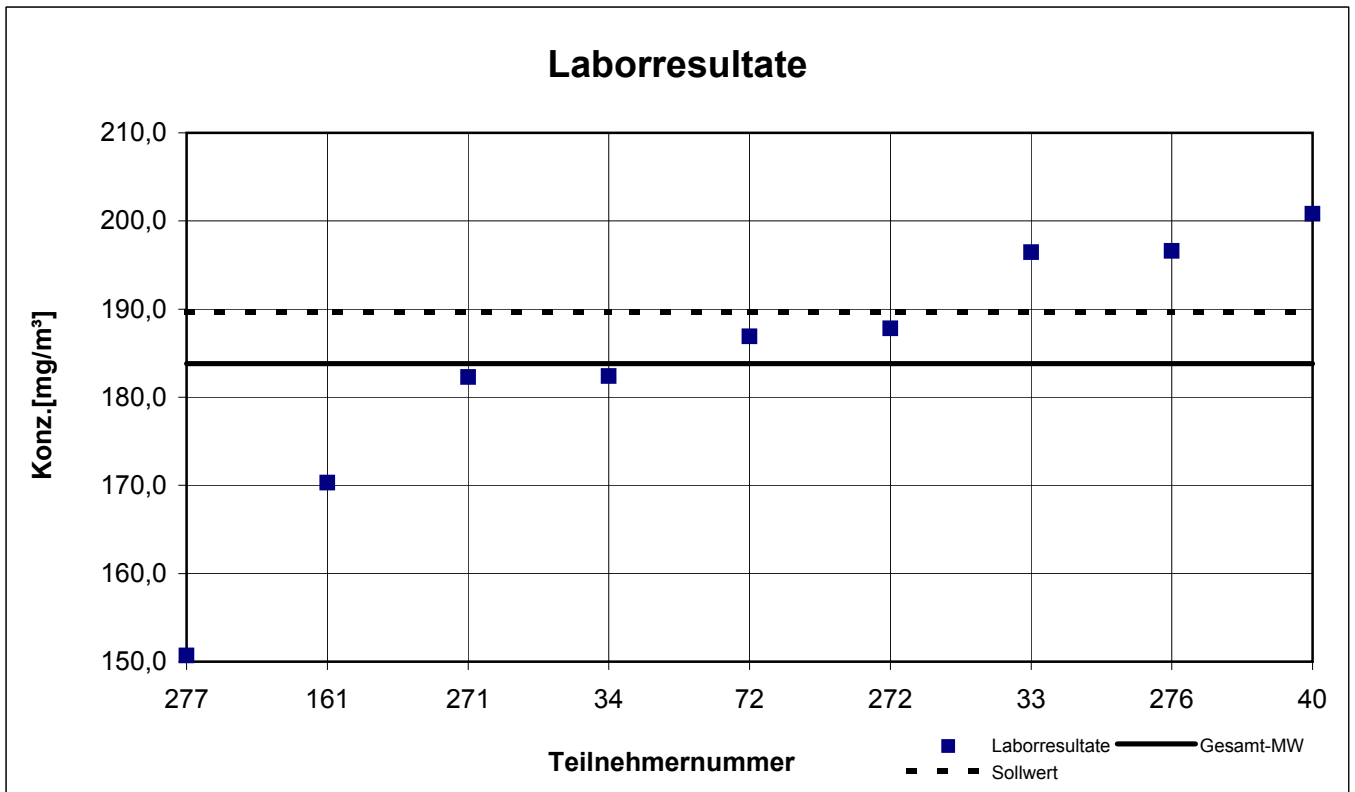
Teilnehmer- nummer	1-Methoxy-2- propylacetat		2-Butoxy- ethylacetat		2-Methoxy- ethylacetat		Ethylenglykol- monobutylether	
	Labor- resultat [mg/m³]	z - score	Labor- resultat [mg/m³]	z - score	Labor- resultat [mg/m³]	z - score	Labor- resultat [mg/m³]	z - score
33	196,5	0,8	131,0	0,7	49,43	1,3	86,73	0,5
34	182,4	0,1	124,1	0,2	46,70	0,5	94,60	1,4
36	k.A.	k.A.	k.A.	k.A.	k.A.	k.A.	k.A.	k.A.
40	200,8	1,1	129,9	0,6	48,77	1,1	88,67	0,7
72	186,9	0,2	95,4	2,2	42,90	0,6	122,0	4,7
161	170,3	0,9	139,4	1,4	39,00	1,7	84,30	0,2
271	182,3	0,1	125,2	0,2	42,80	0,6	74,00	1,1
272	187,8	0,3	101,8	1,7	43,03	0,5	46,48	4,4
276	196,6	0,8	131,2	0,7	46,50	0,5	95,97	1,6
277	150,7	2,1	k.A.	k.A.	29,32	4,4	56,27	3,2

Die mit gekennzeichneten Felder sind Ausreißer!

	1-Methoxy-2- propylacetat	2-Butoxy- ethylacetat	2-Methoxy- ethylacetat	Ethylenglykol- monobutylether
Gesamtmittelwert c_k [mg / m³]	183,8	122,2	44,89	82,93
Standardabweichung S_k [mg/m³]	15,494	15,405	3,546	13,821
rel. Standardabweichung [%]	8,43	12,60	7,90	16,66
Mittelwert Kontrollproben (Sollwert)	189,7	123,7	47,50	89,30

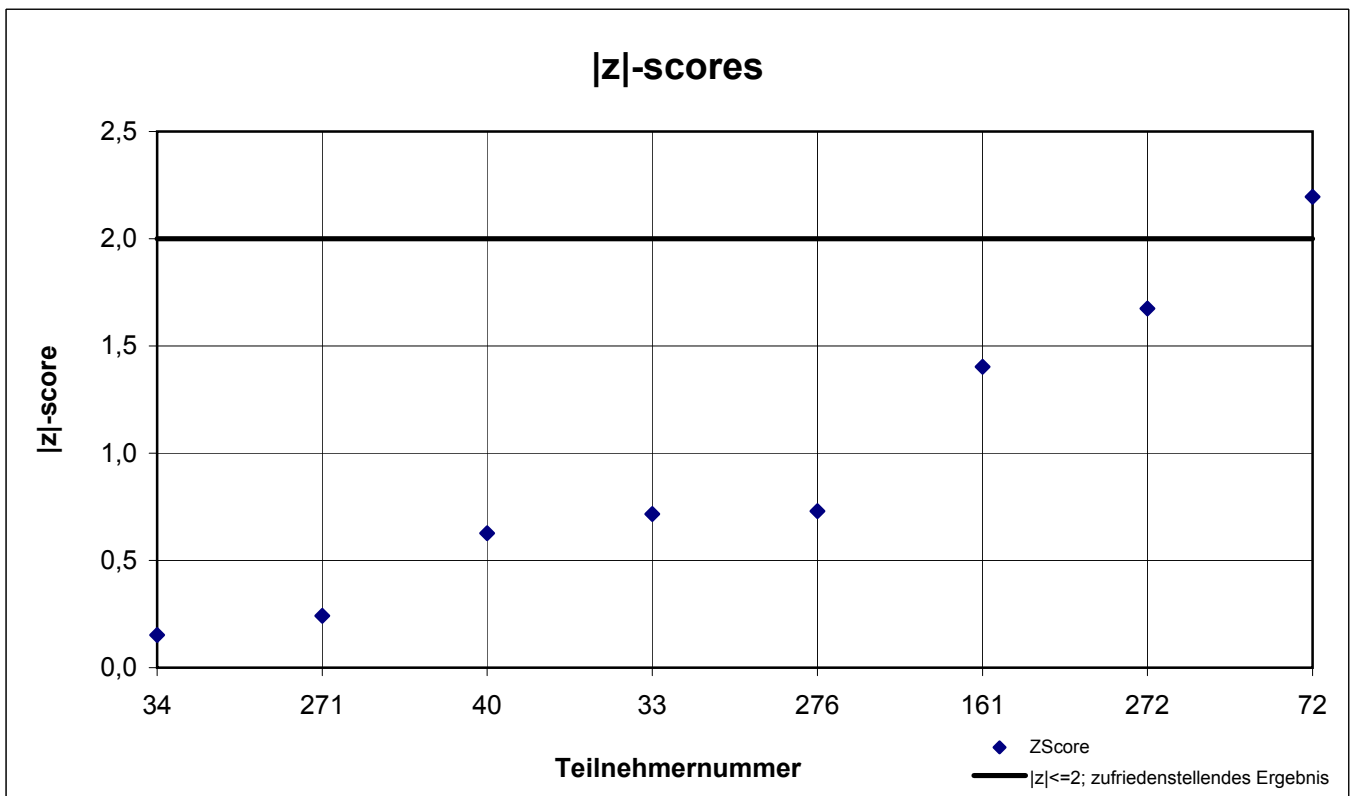
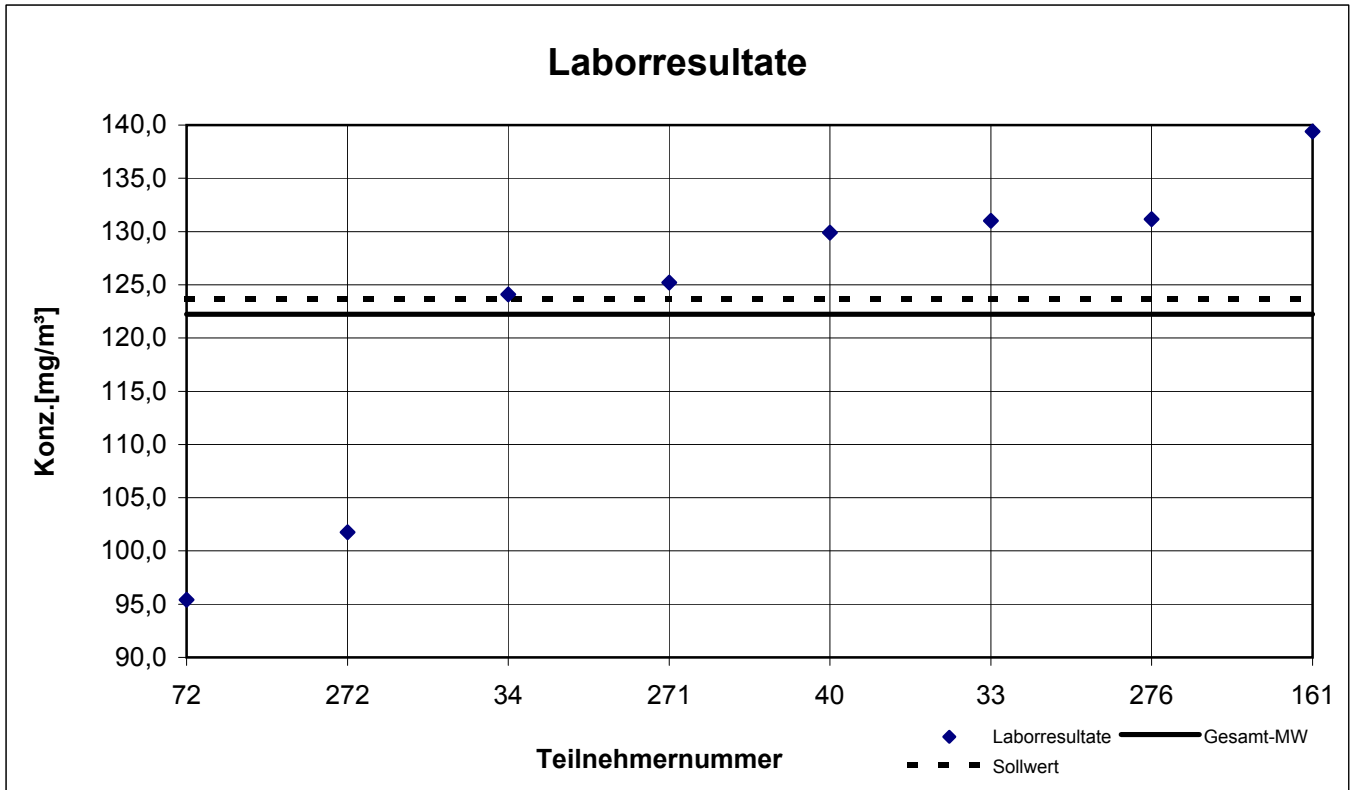
Probe 3

1-Methoxy-2-propylacetat



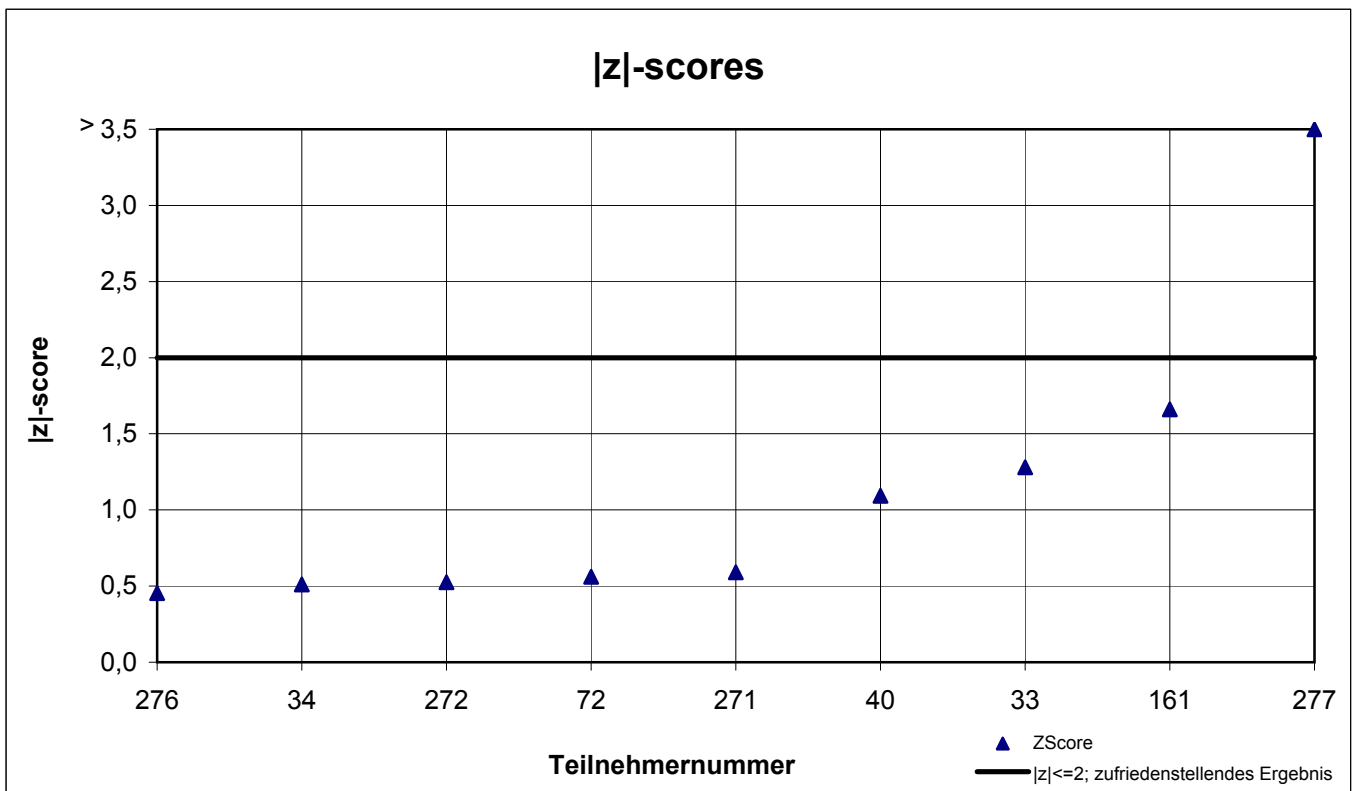
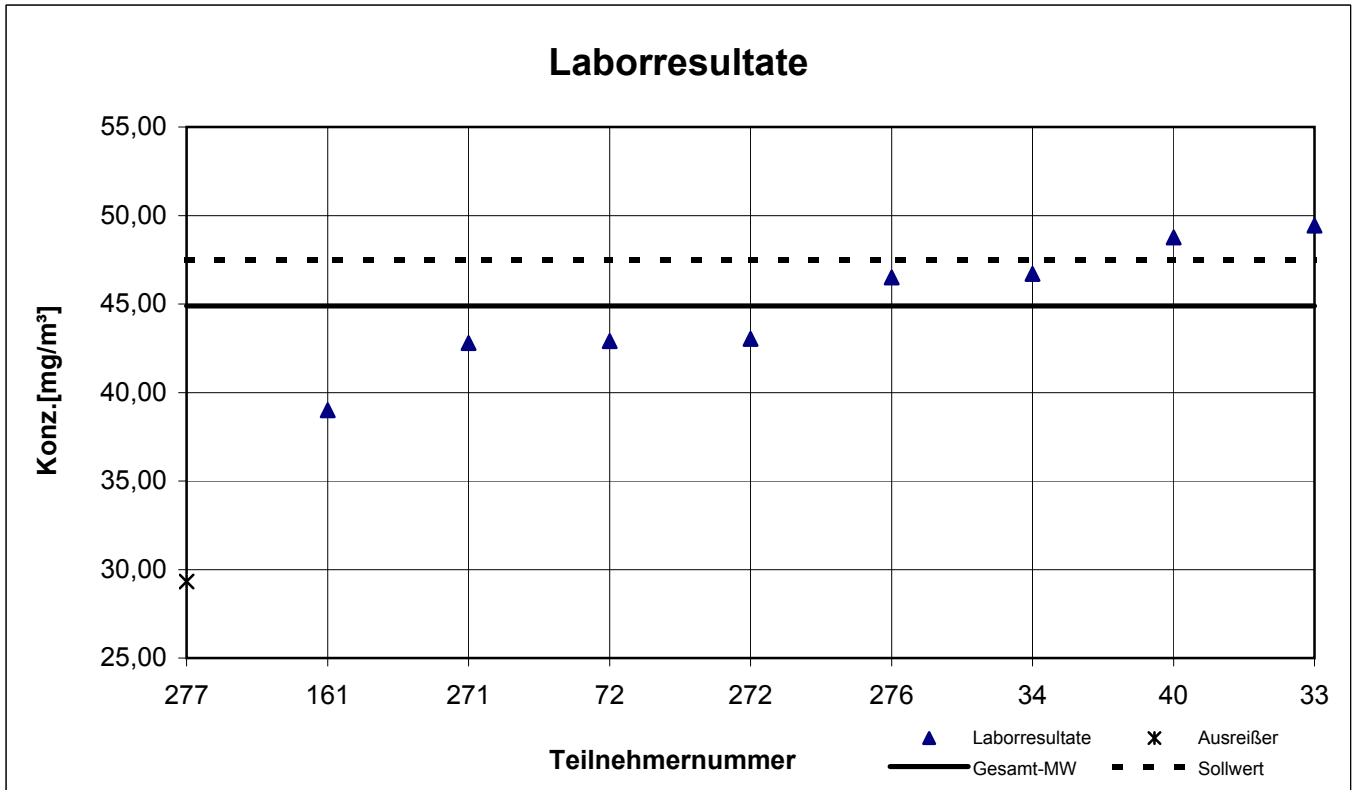
Probe 3

2-Butoxyethylacetat



Probe 3

2-Methoxyethylacetat



Probe 3

Ethylenglykolmonobutylether

