



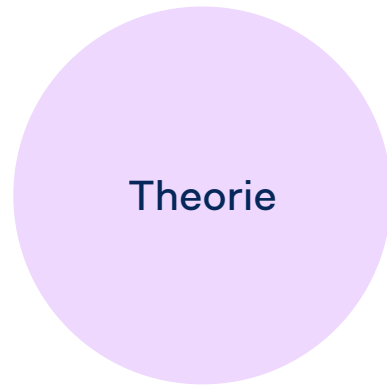
# Enge Räume und Behälter

Schulung im Safety Center und im Anlagenbereich

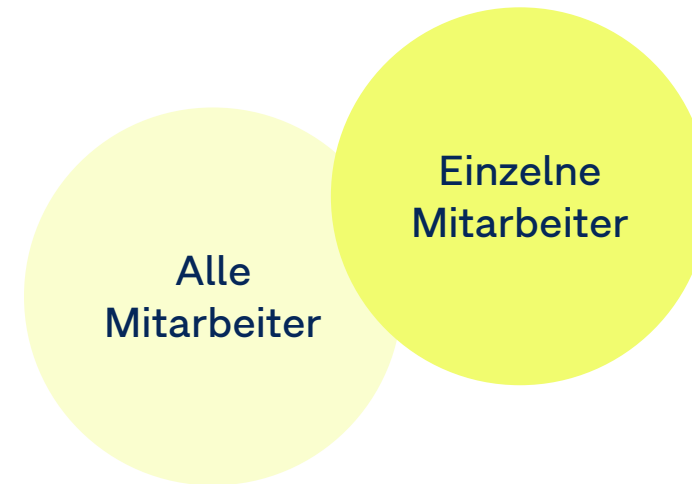
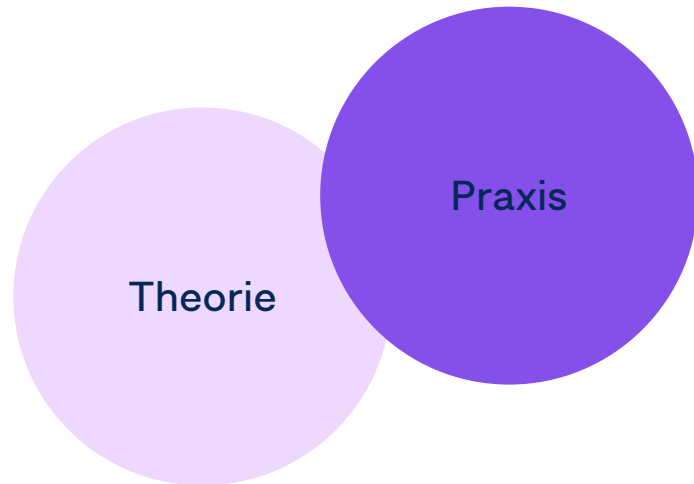
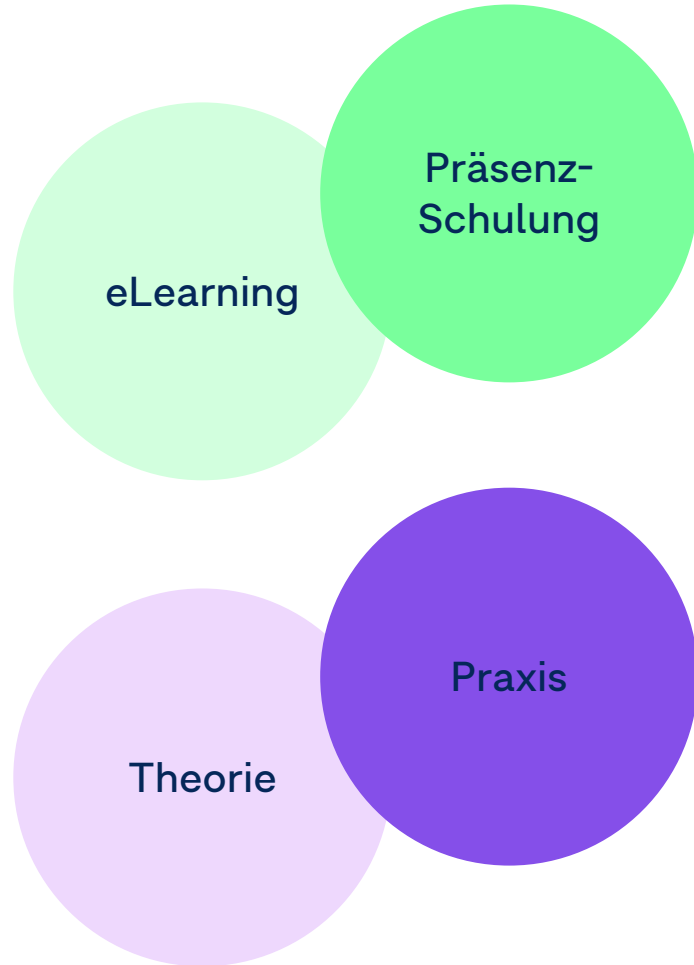
# Enge Räume und Behälter Schulung



# Enge Räume und Behälter Schulung



# Enge Räume und Behälter Schulung



# Enge Räume und Behälter Schulung



## Schulung im Anlagenbereich





# LIFE-SAVING RULES



## Arbeitsfreigabe

Arbeite mit einer gültigen Freigabe oder Arbeitsgenehmigung, wenn erforderlich



## Energieabtrennung, Isolation

Überprüfe vor Arbeitsbeginn auf abgetrennte Systeme und Energiefreiheit



## Außer Kraftsetzen von Sicherheitseinrichtungen

Hole eine Freigabe ein, bevor eine Sicherheitseinrichtung außer Kraft gesetzt oder deaktiviert wird



## Heißarbeiten

Überwache brennbare Materialien und Zündquellen



## Enge Räume und Behälter

Hole vor dem Einsteigen in enge Räume oder Behälter eine Freigabe ein



## Arbeiten in der Höhe

Schütze Dich bei allen Arbeiten in der Höhe (über 1,8 m) vor Absturz



## Hebearbeiten

Plane die Hebearbeiten und überwache den Gefahrenbereich



## In der Schusslinie, Gefahrenbereiche

Halte dich und andere aus der Schusslinie



## Sicheres Fahren

Befolge die Regeln für sicheres Fahren und die Verkehrsregeln

Aufeinander schauen, Stop Work

Im Zweifelsfall fragen

Änderungen managen (MoC)

Last-Minute Risk Assessment



Einstellung zu Sicherheit

Geschult, kompetent, fit

SO MACHEN WIR DAS HIER BEI UNS – IMMER UND ÜBERALL:

Kein Alkohol, keine Drogen

Sauberkeit und Ordnung

Persönliche Schutzausrüstung

Notfallpläne

Wenn wir etwas nicht sicher tun können, tun wir es gar nicht!

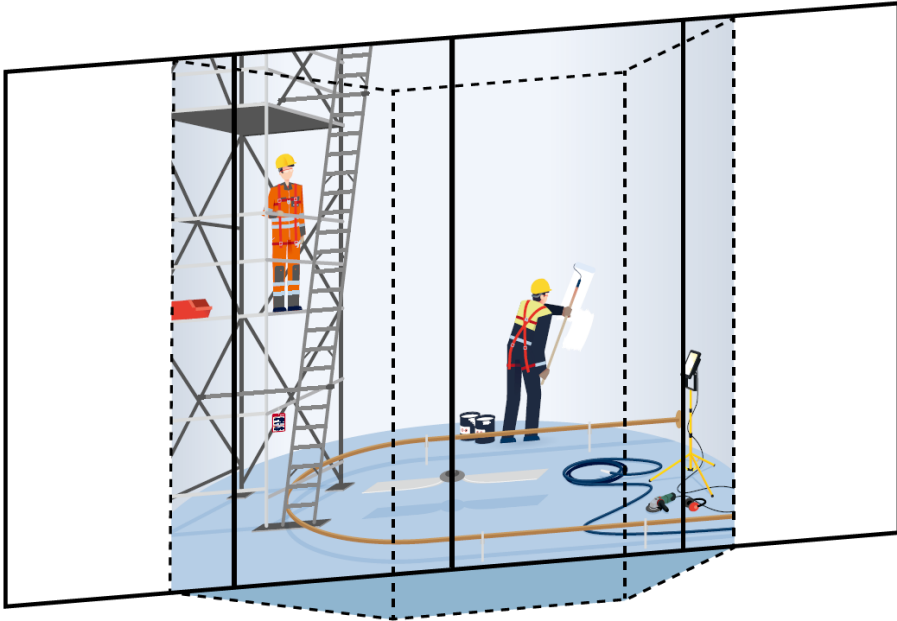
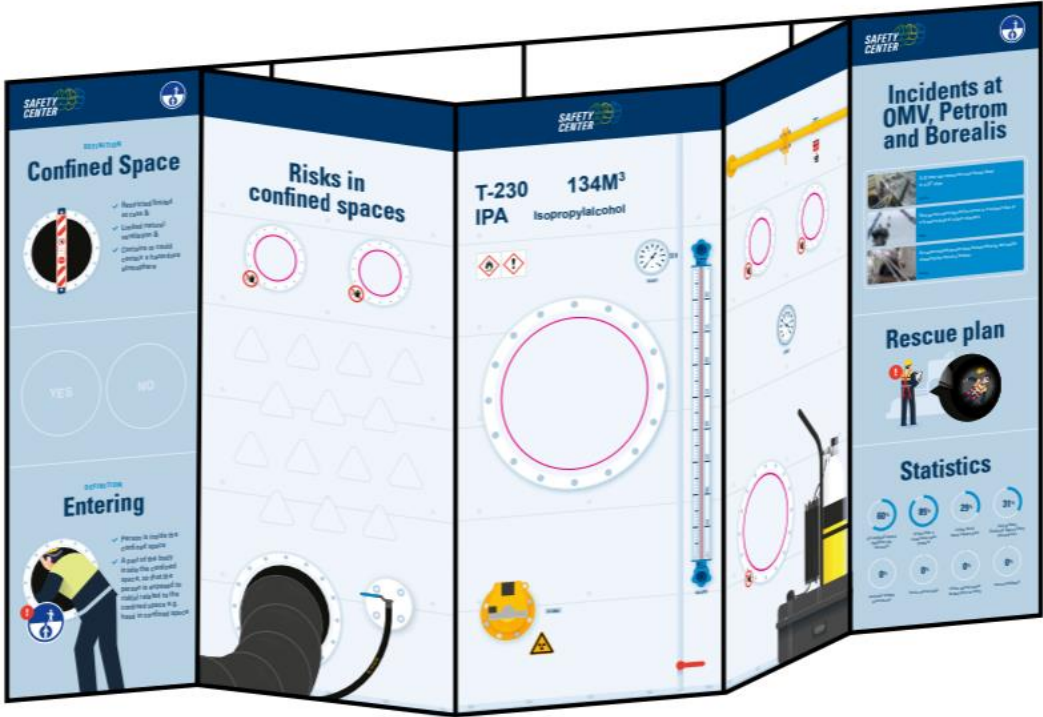


# Enge Räume und Behälter Safety Center

- Definition von beengten Räumen und Betreten eines beengten Raums
- Erkennen von Gefährdungen
- Mannlochwache und die Aufgaben/Erwartungen
- Lernen aus Zwischenfällen
- Rettungsplan
- Zusammenfassung



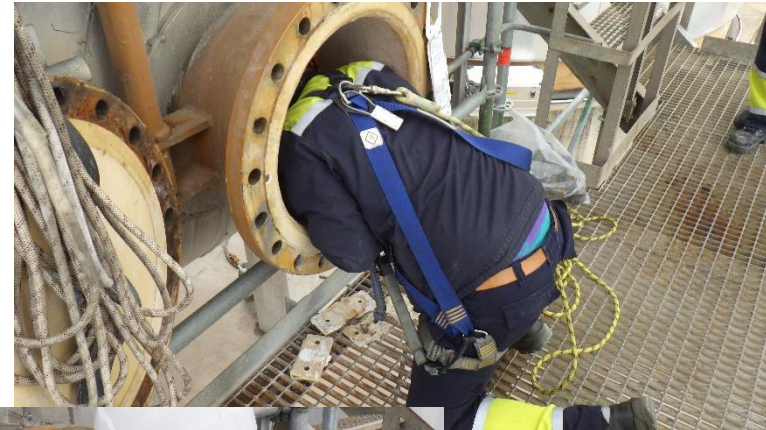
# Enge Räume und Behälter Safety Center





# Definition von beengten Räumen

- Besprechen der spezifischen Definitionen anhand von Bildern von beengten Räumen und Behältern



**SAFETY CENTER**

DEFINITION

## Confined Space

- ✓ Restricted/limited access &
- ✓ Limited natural ventilation &
- ✓ Contains or could contain a hazardous atmosphere

YES NO

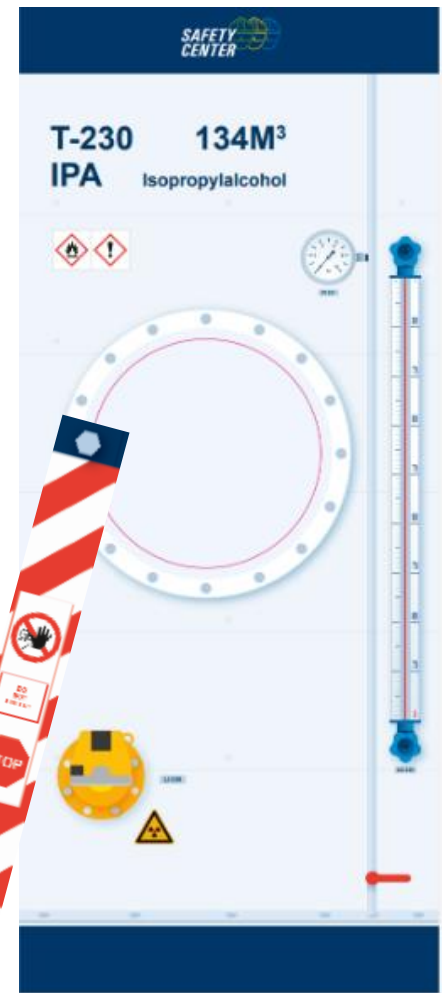
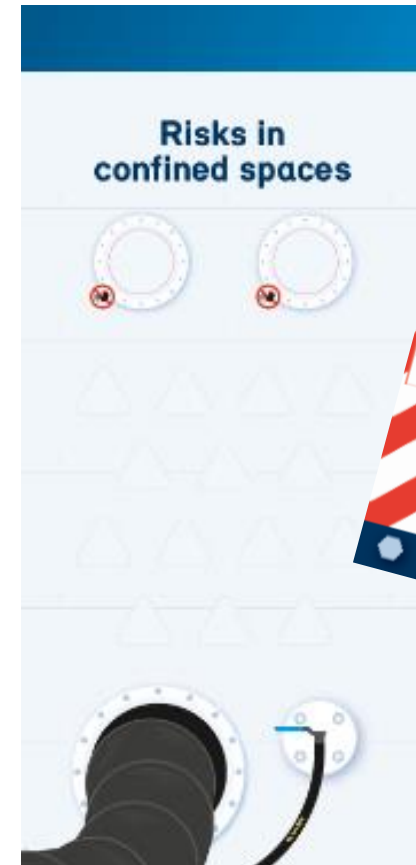
DEFINITION

## Entering

- ✓ Person is inside the confined space
- ✓ A part of the body inside the confined space, so that the person is exposed to risks related to the confined space e.g. head in confined space

# Gefährdungen in beengten Räumen

- Stolperfallen
- Licht
- Temperatur
- Lärm
- Elektrizität
- Im Gefahrenbereich: Quetschen, Herabfallende Gegenstände
- Radioaktivität: Messung
- Chemikalien



# Enge Räume und Behälter Safety Center





# LIFE-SAVING RULES



Wenn wir etwas  
nicht sicher tun können,  
tun wir es gar nicht!

## Enge Räume und Behälter

Hole vor dem Einsteigen in enge Räume  
oder Behälter eine Freigabe ein



- ✓ Ich versichere mich, dass Energiequellen abgetrennt sind
- ✓ Ich versichere mich, dass die Atmosphäre getestet wurde und überwacht wird
- ✓ Ich versichere mich, dass eine qualifizierte Mannlochwache immer anwesend ist und ein Rettungsplan vorliegt
- ✓ Für den Einstieg erhalte ich eine schriftliche Genehmigung
- ✓ Ich Sorge dafür, dass Öffnungen zu engen Räumen oder Behältern, die nicht benutzt werden, durch Absperrungen gegen Zutritt gesichert sind

# Schulung im Anlagenbereich



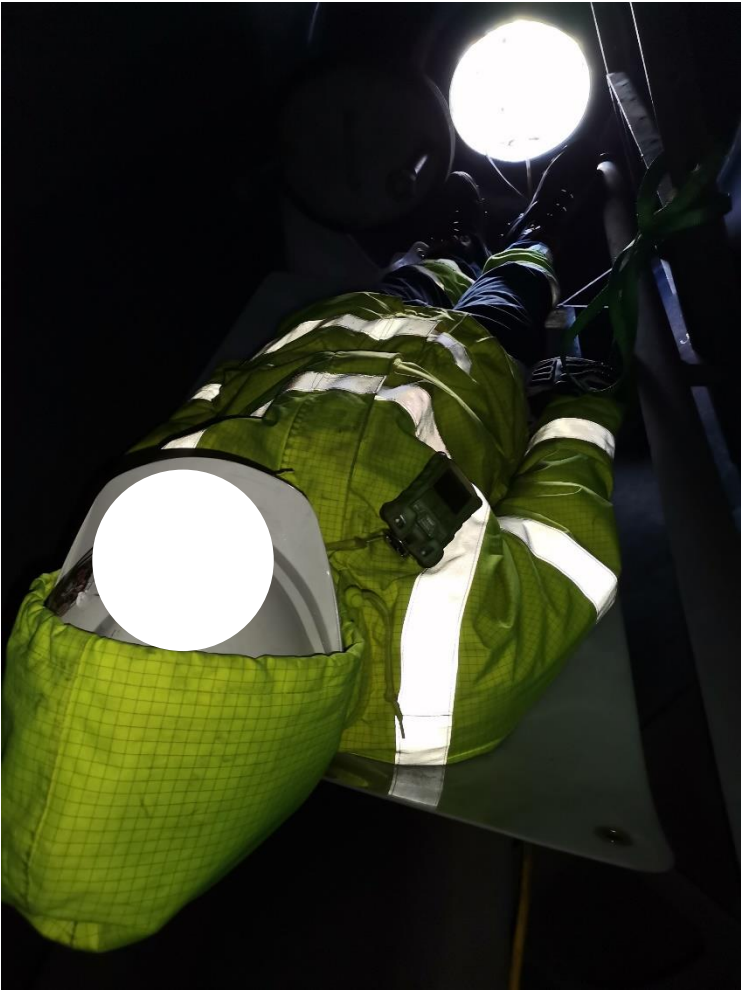
# Schulung im Anlagenbereich



# Schulung im Anlagenbereich



# Schulung im Anlagenbereich





# Schulung im Anlagenbereich





**Vielen Dank für Ihre Aufmerksamkeit**



**Link Youtube  
Kurzvideo Safety Center**